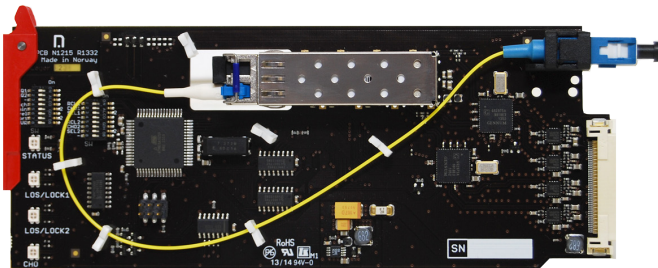
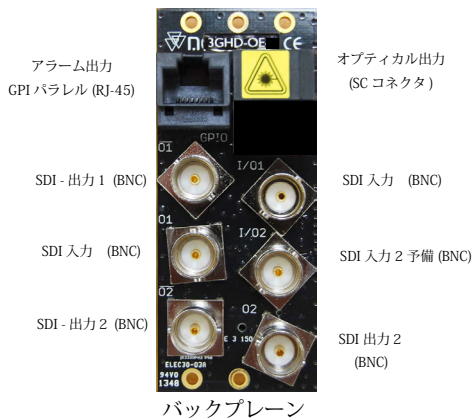


3GHD-EO-SFP 3GHD-SDI マルチレート E/O コンバータ

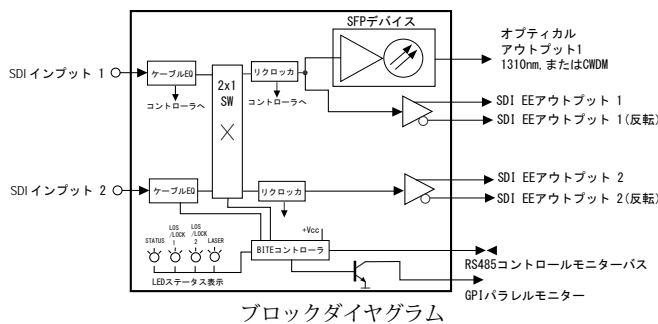
SD, HD-SDI を含む 3GHD-SDI ビデオ A/B 信号に対応するマルチレート SDI 信号 E/O 光コンバータです。送信波長は、使用 SFP モジュールにより近距離低出力の 1310nm または ITU 勧告に準拠した CWDM 波長間隔で 18 波から選択可能です。対応ビデオ信号は HD-SDI 信号以外でも 19.4Mbps ~ 2.970Gbps の範囲のシリアルデジタル信号に対応していますので D1, D2, DVB-ASI や、オーディオエンベッド SDI 信号等のシリアルデジタル信号を扱うことができます。また、同じ性能で 2ch 分搭載した姉妹製品の 3GHD-EO-2-SFP も用意されています。



3GHD-EO-SFP シングル・チャンネル・モジュール



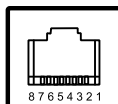
バックプレーン



ブロックダイアグラム

端子番号	名称	詳細
1	General Error	モジュール異常
2	Loss/Lock 1	SDI 入力1 欠落
3	Loss/Lock 2	SDI 入力2 欠落
4		未使用
5		未使用
6		未使用
7		未使用
8	GND	共通グラウンド

GPI 端子ピン配列



GPI コネクタ (RJ-45 レセプタクル)

入力 (電気):

コネクタ、インピーダンス: BNC x 2 個, 75Ω
 リターンロス: 15dB 以上 @ 1.5GHz, 10dB 以上 @3GHz
 シグナルレベル: 800mVp-p ± 0.1V
 ケーブルコライザ: 自動 270Mbps:300m, 1.485Gbps:100m Max (5C-FB 相当)
 データレート NRZ: 19.4Mbps ~ 2.970Gbps
 対応信号: D1, D2, HD-SDI, 3GHD-SDI (A/B) DBV-ASI, エンベデッド SDI/HD-SDI, SMPTE-292M, 259M, 297M, 305M, 310M, 424M, EN50083-9(DVB-ASI)

出力 (電気)

コネクタ: インピーダンス: BNC x4 個 (正負), 75Ω
 注意: 反転出力は SDI 用です。ASI には使用できません。
 リターンロス: 15dB 以上 @ 1.485Gbps, 10dB 以上 @3GHz
 シグナルレベル: 800mVp-p ± 0.1V
 リクロッカー: 自動
 ジッター: 0.2UI 以下 @1.485Gbps

出力 (オプティカル)

コネクタ: SC コネクタ (UPC 研磨端面, SMPTE 259M 準拠)
 コネクタリターンロス: 40dB 以上 (コネクタ)
 対応光ファイバー: シングルモード 9/125 μm

対応 SFP モジュール:

SFP-3G-EO-2-13T

デュアル ch 1310 ± 50nm 波長 /-9dBm 光出力
 消光比 3.5dB 以上、LC/UPC 研磨コネクタ、
 シングルモードファイバ 9/125 μm
 運転温度範囲 0 ~ 70°C

SFP-3G-EO-2-C1xxx/C1xxx

デュアル ch CWDM 波長 /-9dBm 光出力、LC/UPC 研磨
 コネクタ、シングルモードファイバ 9/125 μm
 運転温度範囲 0 ~ 70°C
 ITU-T G694.2 準拠 18 波長より 2 波を選択
 1270/1290/1310/1330/1350/1370/1390/1410/1430/1450/
 1470/1490/1510/1530/1550/1570/1590/1610 nm ± 7.5nm
 消光比 6dB 以上

電源、その他:

電源: + 5V DC / 3.5W 最大 (2.5W SFP 無し)

重量: 140 g

バックプレーン取り付けネジ: 2.6mm

コントロール: 外部モニター、リモート用 RS485、BITE 回路搭載 (リモート監視、制御可能)、GYDA コントローラ対応

RoHS 2002/95/EC 指令準拠

LED インジケータ項目:

ステータス、ロス/リクロッカー 1, 2、レーザ

GPI アラーム端子: RJ-45 レセプタクル 8 芯

出力: オープンコレクタ、最大 +30 V / 100mA